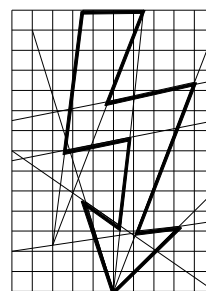
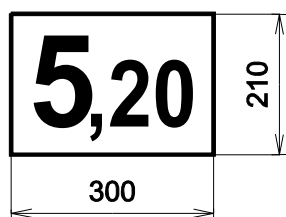
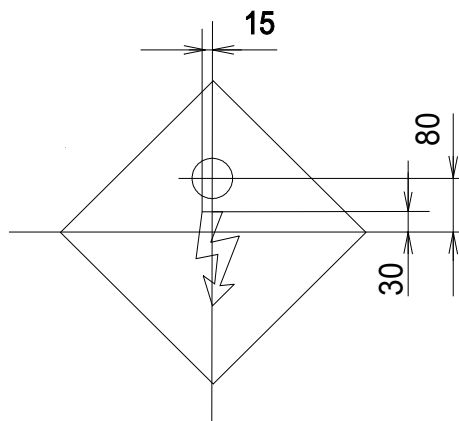
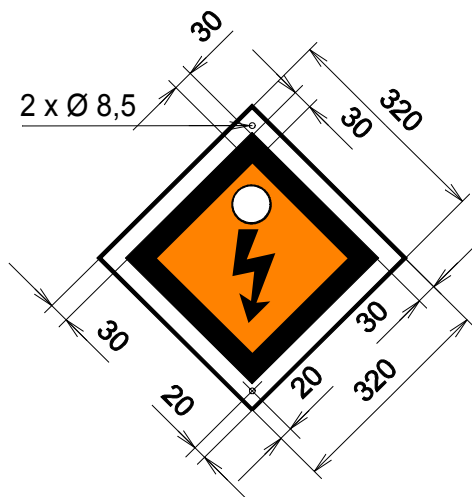


## Vzorový list 25 Začátek snížené výšky trolejového drátu

Rozmístění symbolu



### MATERIÁL PRO NÁVĚSTIDLO:

- hliníkový plech tloušťky 1,5 až 2,0 mm
- retroreflexní samolepicí fólie I. třídy odrazivosti – oranžová
- retroreflexní samolepicí fólie I. třídy odrazivosti – bílá
- nereflexní samolepicí fólie - černá

Barva	rozměr (mm)	ks
bílá	320 x 30	2
	265 x 30	2
	Ø 60	1
černá	260 x 30	2
	205 x 30	2
	140 x 70	1
oranžová	200 x 200	1

### Doplňková tabulka s výškou

Bílé pozadí provést nátěrem nebo bílou retroreflexní fólií. Písmo z černé nereflexní samolepicí fólie. Výška písma je 140 mm (celá část) a 100 mm (desetinná část).

Umístění návěstidla je stanoveno předpisem SŽDC (ČD) D1 a způsob upevnění řeší projektová dokumentace.